



Modem Routeur VDSL/ADSL WiFi N 300 Mbps USB



TD-W9970

Compatible
VDSL/ADSL/Fibre/Câble

Débit WiFi
300 Mbps

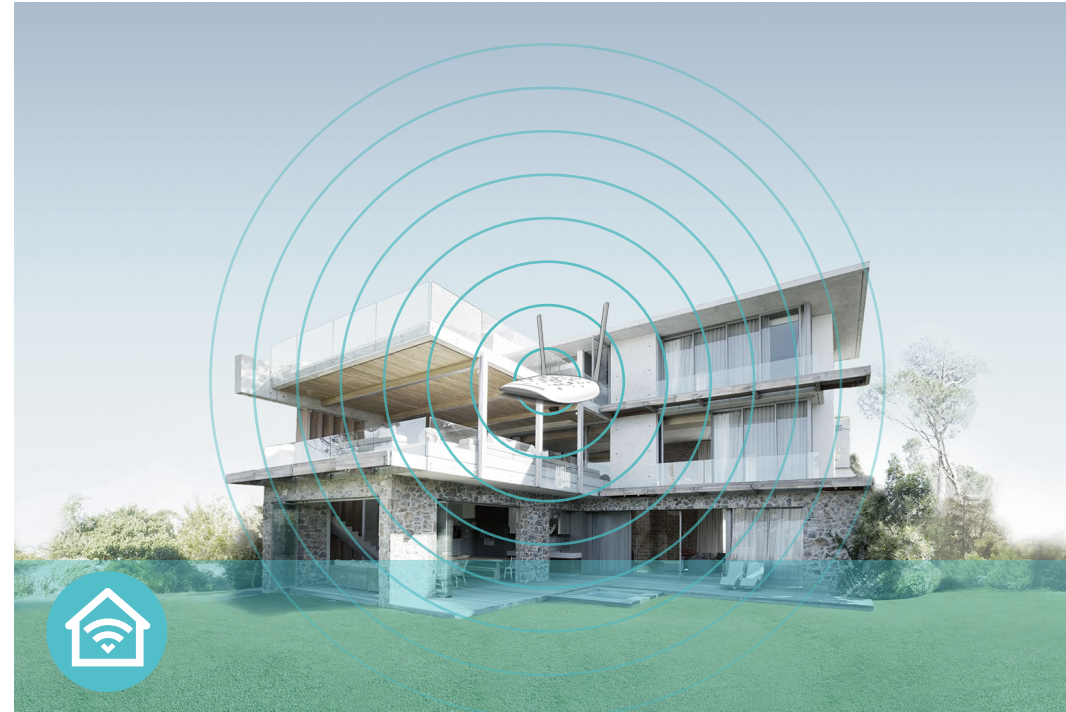
Port USB 2.0
pour connexion backup
3G/4G

Caractéristiques



Débit

- Vitesse sans fil ultime - Jusqu'à 300 Mbps, il est idéal pour les applications à forte consommation de bande passante ou sensibles aux interruptions telles que les jeux en ligne, les appels Internet et même le streaming vidéo HD
- VDSL haute vitesse - L'accès à large bande VDSL jusqu'à 100 Mbps garantit que vos besoins Internet à domicile sont satisfaits



Portée WiFi

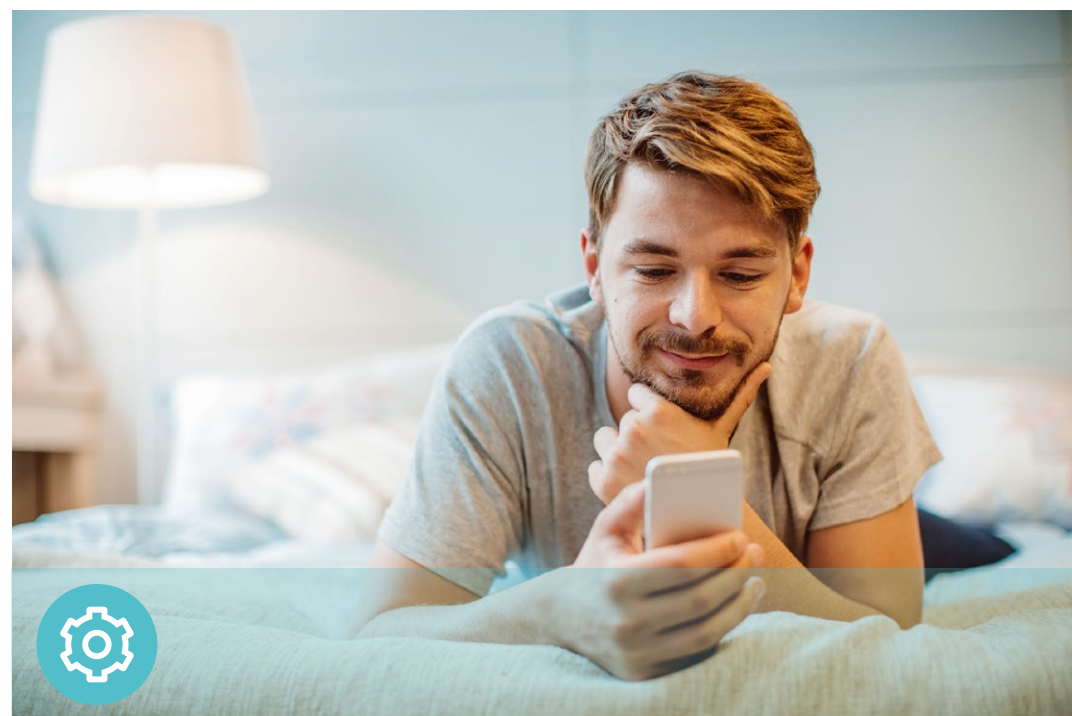
- Couverture étendue - 300 Mbps Wi-Fi permet une vitesse stable pour les activités sans fil, telles que le streaming, la navigation, la navigation et la publication sur les réseaux sociaux
- Antennes à gain élevé - Deux antennes à gain élevé de 4 dBi étendent la couverture réseau dans toute votre maison



Fiabilité

- Gestion facile de la bande passante - Attribue à vos appareils préférés plus de bande passante

Caractéristiques



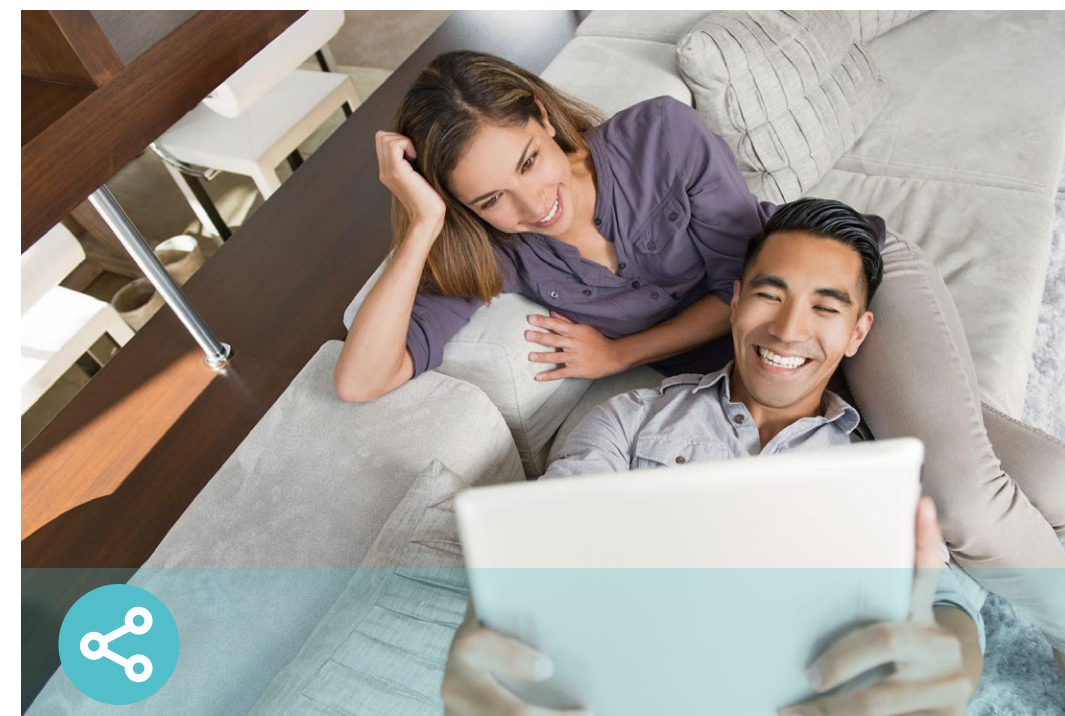
Administration simplifiée

- Interface utilisateur Web intuitive - Assure une installation rapide et simple sans tracas
- Gestion sans tracas avec l'application Tether - La gestion du réseau est facilitée avec l'application TP-Link Tether, disponible sur n'importe quel appareil Android ou iOS
- Gestion à distance avec TP-Link ID - Gérez votre réseau domestique à partir de votre smartphone ou tablette via un seul identifiant TP-Link, où que vous soyez



Sécurité

- Réseau Invités : Fournit un accès séparé pour les invités tout en sécurisant le réseau domestique
- Contrôle parental - Gérez un accès Internet responsable pour vos enfants
- Chiffrement pour un réseau sécurisé - Les cryptages WPA-PSK / WPA2-PSK offrent une protection active contre les menaces de sécurité
- Prise en charge VPN - Accès sécurisé à votre réseau domestique ou professionnel à partir d'appareils distants
- Pare-feu - Prend en charge le pare-feu et la protection Dos, le filtrage des services, le contrôle d'accès, la liaison IP et MAC, le pare-feu IPv6



Facile à utiliser

- Programmation sans fil - La programmation sans fil vous permet d'activer ou de désactiver la radio Wi-Fi en fonction d'un horaire prédéfini
- Chiffrement rapide - Configurez facilement une connexion sans fil cryptée en appuyant sur le bouton WPS
- Easy Wi-Fi On / Off - Activez / désactivez la radio sans fil à l'aide du bouton Wi-Fi
- Mise sous / hors tension - Allumez ou éteignez facilement votre routeur selon les besoins

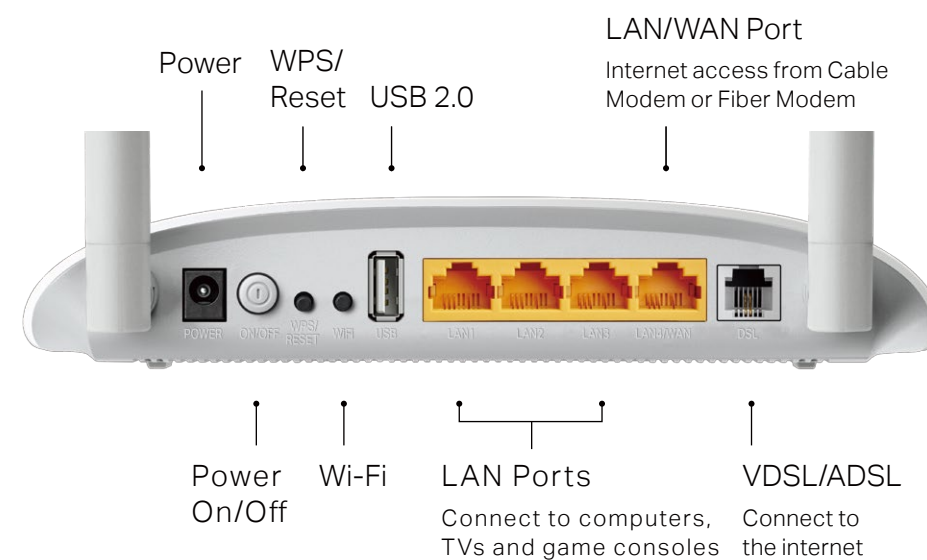
Spécifications

Hardware

- Ports: 1 10/100 Mbps LAN/WAN Port, 3 10/100 Mbps LAN ports, 1 RJ11 port, 1 USB 2.0 Port
- Button: WPS/Reset Button, Wi-Fi Button, Power On/Off Button
- Antenna: 2 × 4dBi Fixed Omni-Directional Antennas
- External Power Supply: 9V/0.85A
- Dimensions (W x D x H): 95 × 130 × 36 mm
- IEEE Standards: IEEE 802.3, 802.3u
- ADSL Standards: Full-rate ANSI T1.413 Issue 2, ITU-T G.992.1(G.DMT), ITU-T G.994.1 (G.hs), ITU-T G.995.1
- ADSL2 Standards: ITU-T G.992.3 (G.DMT.bis)
- ADSL2+ Standards: ITU-T G.992.5
- VDSL2 Standards: ITU-T G.993.2, ITU-T G.993.5 (G.vector), ITU-T G.998.4 (G.INP)

WiFi

- Wireless Standards: IEEE 802.11b, 802.11g, 802.11n
- Frequency: 2.400 - 2.4835 GHz
- Signal Rate: 300 Mbps at 2.4 GHz
- Transmit Power: <20 dBm(EIRP)
- Wireless Function: Enable/Disable Wireless Radio, WMM, Wireless Statistics
- Wireless Security: Supports 64/128-bit WEP, WPA/WPA2, WPA-PSK/WPA2-PSK encryptions



Spécifications

Software

- Operation Modes: DSL Modem Router, 3G/4G Router, Wireless Router
- DHCP: Server, Client, DHCP Client List, Address Reservation, DHCP Relay
- Quality of Service: WMM, Bandwidth Control
- Port Forwarding: Virtual Server, Port Triggering, UPnP, DMZ, Manage Control
- Dynamic DNS: DynDns, NO-IP
- VPN Pass-Through: PPTP, L2TP, IPSec Pass-through
- ATM/PPP Protocols: ATM Forum UNI3.1/4.0, PPP over ATM (RFC 2364), PPP over Ethernet (RFC2516), IPoA (RFC1577/2225), PVC - Up to 8 PVCs
- Security: Firewall & Dos Protection , Service Filtering , Access Control , IP & MAC Binding, IPv6 Firewall
- Management: Remote management, Telnet management, Command Line Interface, SSL for TR-069, SNMP V1/V2C, Web Based Firmware Upgrade,CWMP(TR-069), Diagnostic Tools
- Guest Network: 2.4 GHz Guest Network
- IPSec VPN: Supports up to 10 IPSec VPN tunnels
- Protocols: Supports IPv4 and IPv6

Autres

- Certification: CE, RoHS
- System Requirements:
Windows 10/8.1/8/7/Vista/XP or Mac OS or Linux-based operating system
- Environment
Operating Temperature: 0°C~40°C
Storage Temperature: -40°C~70°C
Operating Humidity: 10%~90% non-condensing
Storage Humidity: 5%~90% non-condensing
- Package Contents
DSL Modem Router TD-W9970
External DSL Splitter
RJ11 DSL Cable
RJ45 Ethernet Cable
Quick Installation Guide
Power Adapter



For more information, please visit

<http://www.tp-link.com/en/products/details/?model=TD-W9970>

or scan the QR code left

*Maximum wireless signal rates are the physical rates derived from IEEE Standard 802.11 specifications. Actual wireless data throughput and wireless coverage, and quantity of connected devices are not guaranteed and will vary as a result of network conditions, client limitations, and environmental factors, including building materials, obstacles, volume and density of traffic, and client location.

Specifications are subject to change without notice. TP-Link is a registered trademark of TP-Link Technologies Co., Ltd. Other brands and product names are trademarks or registered trademarks of their respective holders. Copyright ©2020 TP-Link Technologies Co., Ltd. All rights reserved.

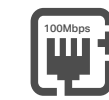
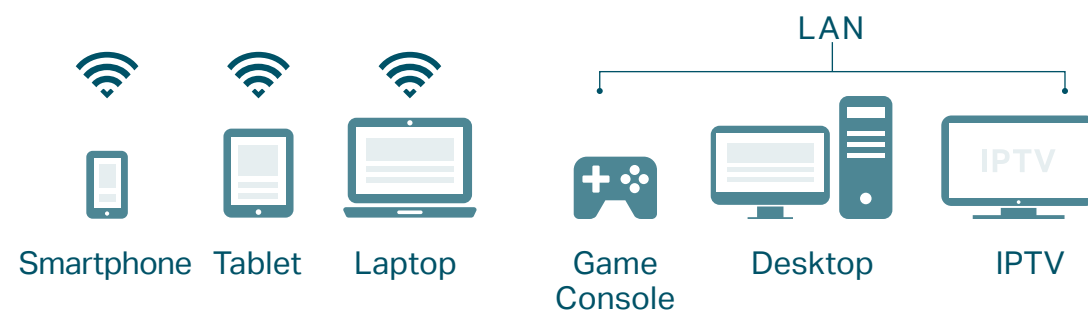
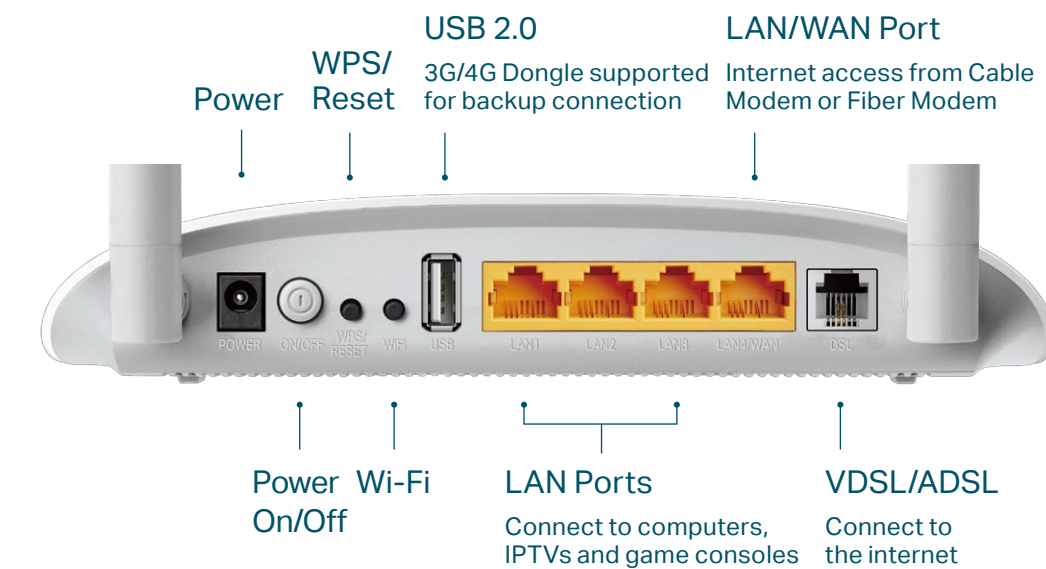
www.tp-link.com

TP-Link 300Mbps Wireless N USB VDSL/ADSL Modem Router TD-W9970

Points forts

Keep Your Home Less Complicated, More Connected

Le TD-W9970 est un appareil de connexion réseau filaire / sans fil combiné avec un routeur sans fil intégré et un modem VDSL / ADSL, ce qui réduit les tracas de configuration. Pour un accès Internet diversifié, le port LAN / WAN accepte les connexions haut débit du modem câble ou du modem fibre, et un port USB 2.0 partage les connexions 3G / 4G. Doté d'une variété de fonctionnalités et de fonctionnalités riches, le TD-W9970 est le hub idéal pour gagner de l'espace de votre réseau domestique ou professionnel.



Haut Débit VDSL

- L'accès haut débit VDSL à des vitesses allant jusqu'à 100 Mbps garantit que vos besoins Internet à domicile sont satisfaits



WiFi puissant dans la maison

- Le Wi-Fi à 300 Mbps permet une vitesse stable pour les activités sans fil, telles que le streaming, la navigation, la navigation et la publication sur les réseaux sociaux
- Deux antennes à gain élevé de 4 dBi étendent la couverture réseau dans toute votre maison



Sécurité Personnalisée

- Configurez facilement une connexion sans fil cryptée en appuyant sur le bouton WPS
- Le contrôle parental permet aux parents d'établir un accès réglementé pour les enfants



Installation Facile

- Un assistant de configuration simple permet une installation sans tracas en quelques secondes
- Les profils ISP traditionnels intégrés intègrent les informations de fournisseur les plus courantes dans l'interface utilisateur Web et Tether. Les utilisateurs choisissent simplement leur FAI dans une liste, saisissent le nom d'utilisateur et le mot de passe, et la connexion est terminée.